

LEYTON

LE GUIDE COMPLET DU CDAEIA

DU CDAE AUX CRÉDITS D'IMPÔT AXÉS SUR L'IA



TABLE OF CONTENTS

Comprendre la transition : Qu'est-ce qui a changé et pourquoi?	3
Pourquoi le changement?	3
Calendrier de mise en oeuvre	3
Nouvelles exigences du CDAEIA	4
Intégration de l'IA: Le changement majeur	4
Critères d'admissibilité de base	5
Nouvelle structure de crédit: Transition graduelle	6
Se qualifier pour le CDAEIA	7
Activités admissibles sous le CDAEIA	7
Exigences relatives aux composantes IA	7
Exigences en matières de documentation	8
Calculer votre crédit	8
Comprendre la nouvelle structure de taux	8
Calcul du seuil salarial	9
Réductions pour lien de dépendance	9
Se préparer à la transition	10
Stratégie d'adoption anticipée	10
Considération de planification stratégique	10
Meilleures pratiques de documentation	11
Études de cas	12
Étude de cas exemple 1: Optimisation IA en fabrication	12
Étude de cas exemple 2 : Plateforme d'analytique de données de santé	14
Foire aux questions	16
Maximisez vos avantages CDAEIA avec Leyton	17

COMPRENDRE LA TRANSITION : QU'EST-CE QUI A CHANGÉ ET POURQUOI ?

Le crédit d'impôt pour le développement des affaires électroniques (CDAE) a subi une transformation fondamentale. Pour les années fiscales débutant après le 31 décembre 2025, il devient [le crédit d'impôt pour le développement des affaires électroniques et de l'intelligence artificielle \(CDAEIA\)](#), reflétant l'orientation stratégique du Québec vers l'innovation en IA.

POURQUOI LE CHANGEMENT?

Le gouvernement du Québec a reconnu que le paysage numérique a évolué de façon spectaculaire depuis le lancement du programme CDAE original. Le nouveau CDAEIA vise à :

- /// Canaliser le soutien vers des projets IA à haute valeur ajoutée qui génèrent une réelle innovation
- /// Aligner les incitatifs fiscaux avec le secteur technologique en évolution rapide
- /// Assurer que l'investissement public génère des avancées IA significatives
- /// Positionner le Québec comme chef de file dans le développement de l'IA

CALENDRIER DE MISE EN OEUVRE

DATE D'ENTRÉE EN VIGUEUR	CHANGEMENTS
1er Janvier 2025	La nouvelle structure de crédit commence (30% total: 23% remboursable + 7% non remboursable)
25 mars 2025	L'option d'adoption anticipée devient disponible pour les entreprises admissibles
1er janvier 2026	Les exigences complètes du CDAEIA entrent en vigueur, incluant l'intégration justifiée, cohérente ou significative obligatoire de l'IA
2028 et au-delà	Structure de crédit finale (30% total: 20% remboursable + 10% non remboursable)

NOUVELLES EXIGENCES DU CDAEIA

INTÉGRATION DE L'IA: LE CHANGEMENT MAJEUR

Le changement le plus important est l'exigence d'intégration obligatoire de l'IA. Contrairement au programme CDAE précédent, le CDAEIA exige que l'IA soit une composante substantielle de vos solutions développées.

Ce que cela signifie :

- // L'IA ne peut pas être superficielle ou cosmétique
- // L'IA doit activement générer des améliorations en efficacité prise de décision ou innovation
- // Les composantes IA doivent modifier substantiellement la performance, les processus ou la valeur du système



CRITÈRES D'ADMISSIBILITÉ DE BASE

Pour se qualifier pour le CDAEIA, votre entreprise doit répondre à tous les critères suivants:

01 Établissement physique

- // Maintenir un établissement physique au Québec
- // Réaliser les activités admissibles à partir de cet emplacement québécois



02 Main d'œuvre minimale

- // Employer au moins 6 employés admissibles
- // Les employés doivent consacrer au moins 75% de leur charge de travail aux activités IA/technologiques admissibles



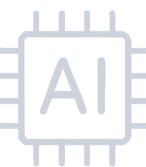
03 Exigences de revenus

- // Générer au moins 75% des revenus bruts du secteur des technologies de l'information
- // S'assurer qu'au moins 50% des revenus proviennent d'activités admissibles spécifiques:
 - Édition de logiciels
 - Conception de systèmes informatiques
 - Traitement et hébergement de données
 - Services de programmation informatique personnalisés
 - Autres activités TI admissibles



04 Mandat d'intégration de l'IA (À partir de 2026)

- // Les solutions développées doivent inclure des composantes IA substantielles
- // L'IA doit contribuer de manière significative à la fonctionnalité du système
- // Documentation claire du rôle et de l'impact de l'IA requise



NOUVELLE STRUCTURE DE CRÉDIT: TRANSITION GRADUELLE

Bien que le taux de crédit total demeure à 30%, sa composition change avec le temps:

ANNÉE	REMBOURSABLE	NON REMBOURSABLE	TOTAL
2025	23%	7%	30%
2026	22%	8%	30%
2027	21%	9%	30%
2028+	20%	10%	30%

Changements clés:

- // **Plafond salarial éliminé:** Plus de limite de 83,333\$ par employé
- // **Seuil d'exclusion introduit:** 18,571\$ minimum (2025), seuls les salaires au-dessus de ce seuil sont admissibles
- // **Changement graduel:** Moins de remboursement en espèces immédiat, plus de réduction d'impôt avec le temps



SE QUALIFIER POUR LE CDAEIA

ACTIVITÉS ADMISSIBLES SOUS LE CDAEIA

Les activités de votre entreprise doivent relever de ces catégories admissibles:

Activités admissibles de base:

- // Développement de logiciels avec intégration de l'IA
- // Conception et intégration de systèmes IA
- // Développement d'algorithmes d'apprentissage automatique
- // Traitement et analyse de données utilisant l'IA
- // Création de systèmes de prise de décision automatisée
- // Solutions d'optimisation alimentées par l'IA
- // Développement d'automatisation intelligente

Portée élargie: Traitement et hébergement de données

Le CDAEIA élargit l'admissibilité pour inclure:

- // Services infonuagiques avec composantes IA
- // Hébergement de données avec traitement intelligent
- // Services d'infrastructure soutenant les applications IA

EXIGENCES RELATIVES AUX COMPOSANTES IA

Pour répondre au mandat d'intégration de l'IA, vos solutions doivent démontrer:

Intégration substantielle de l'IA

- // L'IA pilote la fonctionnalité de base, pas des fonctionnalités périphériques
- // Améliorations de performance mesurables grâce à l'IA
- // Différenciation claire par rapport à la programmation traditionnelle

Technologies IA acceptables

- // **Apprentissage automatique :** Apprentissage supervisé, non supervisé, par renforcement
- // **Traitement du langage naturel :** Analyse de texte, génération de langage
- // **Vision par ordinateur :** Reconnaissance d'images, détection d'objets
- // **Analytique prédictive :** Prévisions, analyse de tendances
- // **Intelligence d'automatisation :** Optimisation de processus, aide à la décision

EXIGENCES EN MATIÈRES DE DOCUMENTATION

Une documentation solide est cruciale pour les demandes CDAEIA:

Preuve d'intégration de l'IA :

- Spécifications techniques montrant les composantes IA
- Mesures de performance démontrant l'impact de l'IA
- Journaux de développement suivant l'intégration de l'IA
- Résultats de test validant la fonctionnalité de l'IA

Documentation de projet :

- Méthodologies de développement IA utilisées
- Sources de données et processus d'entraînement
- Sélection et optimisation d'algorithmes
- Défis d'intégration et solutions

CALCULER VOTRE CRÉDIT

COMPRENDRE LA NOUVELLE STRUCTURE DE TAUX

Le calcul du crédit CDAEIA suit cette formule de base:

Crédit CDAEIA = (Salaires admissibles x Taux de crédit) - Aide gouvernementale

Application du taux de crédit:

SCÉNARIO	TAUX	NOTES
Projets standards	30%	Taux complet s'applique
Projets avec lien de dépendance	15%	Taux réduit de moitié pour le travail avec entités liées
Projets mixtes	Variable	Calcul proportionnel

CALCUL DU SEUIL SALARIAL

Avec l'élimination du plafond salarial, voici la différence entre l'ancien et le nouveau programme:

SCENARIO	CDAE	CDAEIA
Salaire brut	\$120,000	\$120,000
Plafond salarial / seuil d'exclusion	\$83,333 (plafond)	\$18,571 (seuil d'exclusion)
Salaire admissible	\$83,333 (capped at max)	\$120,000 - \$18,571 = \$101,429
Taux de crédit	30%	23% (remboursable)
Crédit obtenu	\$83,333 x 30%	\$101,429 x 23% = \$23,329

Sous le programme CDAE précédent, ce salaire aurait été plafonné à \$83,333. Le nouveau système permet des montants admissibles plus élevés, particulièrement avantageux pour les spécialistes en AI seniors et les responsables techniques avec des salaires supérieures à \$100K.

RÉDUCTIONS POUR LIEN DE DÉPENDANCE

Les entreprises ayant des relations de dépendance font face à des réductions de crédit :

Quand les réductions s'appliquent :

- Travail de développement pour des entités liées
- Applications utilisées principalement à l'extérieur du Québec
- Partage de revenus avec des entreprises affiliées

Définition élargie de la dépendance :

Les nouvelles règles élargissent la "dépendance" pour inclure:

- Liens de propriété : Contrôle direct ou indirect
- Relations contractuelles : Contrats d'approvisionnement, de licence, de commercialisation
- Relations d'affaires importantes : Dépendances envers des clients majeurs

SE PRÉPARER À LA TRANSITION

STRATÉGIE D'ADOPTION ANTICIPÉE

Les entreprises peuvent opter pour l'adoption anticipée à partir du 25 mars 2025 :

Avantages de l'adoption anticipée :

- /// Accès à la nouvelle structure de crédit plus rapidement
- /// Plus de temps pour se préparer aux exigences complètes en IA
- /// Avantage concurrentiel dans le développement de l'IA
- /// Meilleur alignement avec les changements obligatoires de 2026

Exigences pour l'adoption anticipée :

- /// Notification formelle à Investissement Québec
- /// Les projets doivent déjà démontrer une intégration de l'IA
- /// Conformité aux nouveaux critères d'admissibilité

CONSIDÉRATION DE PLANIFICATION STRATÉGIQUE

Pour les bénéficiaires actuels du CDAE :

- 1 Évaluer les projets actuels pour le potentiel d'intégration de l'IA
- 2 Identifier les écarts entre le travail actuel et les exigences du CDAEIA
- 3 Planifier la stratégie d'intégration de l'IA pour les projets en cours
- 4 Réviser la composition de la main-d'œuvre pour les exigences d'admissibilité

Pour les nouveaux demandeurs :

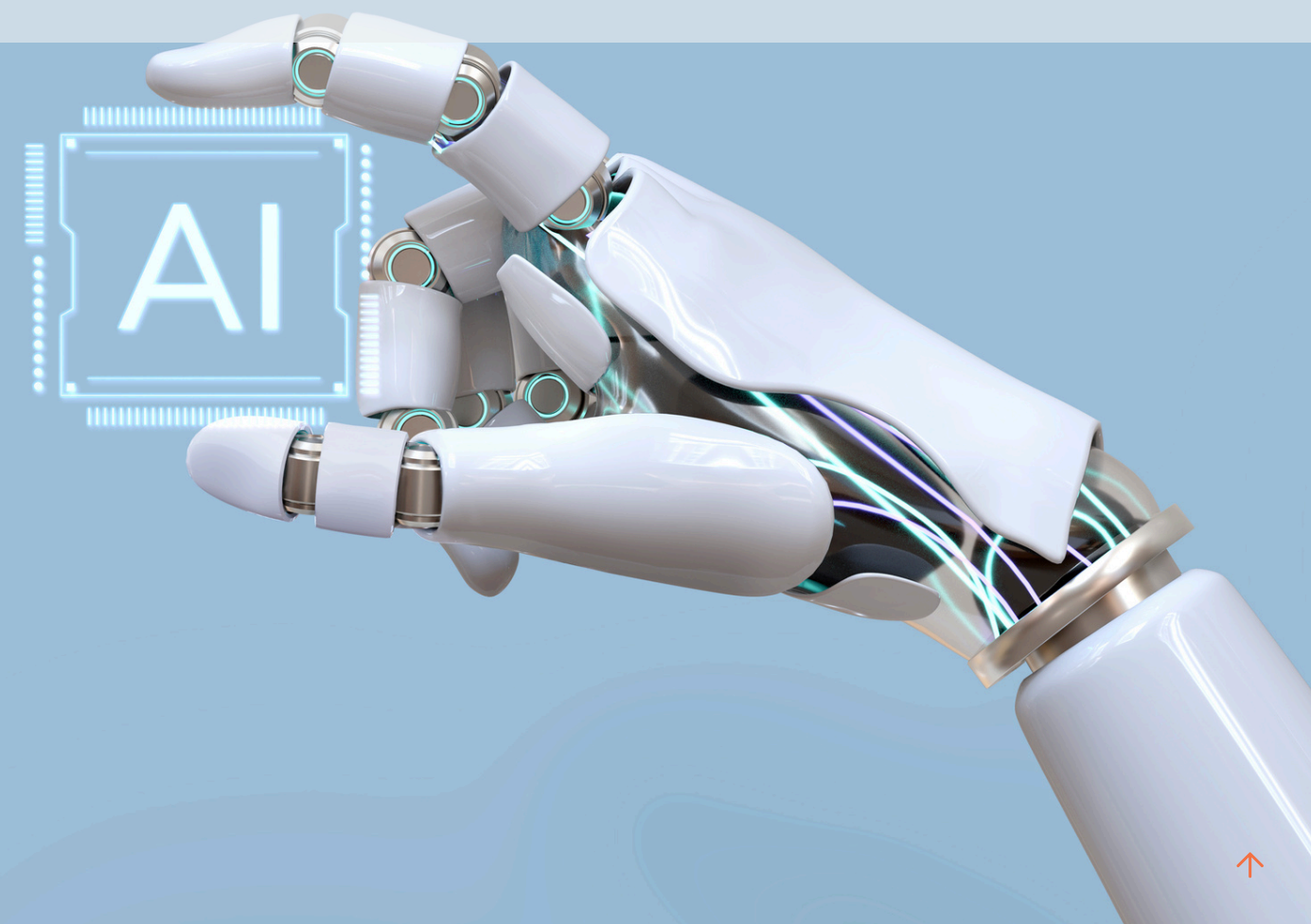
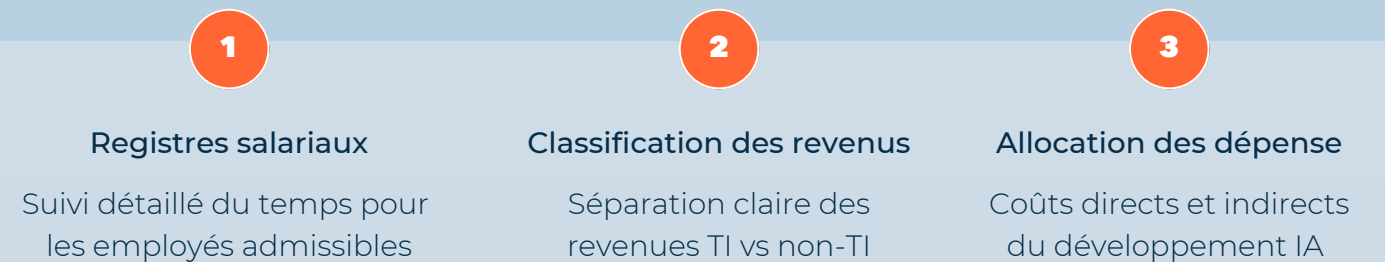
- 1 Concevoir des projets avec des composantes IA substantielles
- 2 Structurer la main d'œuvre pour répondre aux exigences minimales
- 3 Planifier les flux de revenus pour satisfaire les règles 75%/50%
- 4 Préparer les systèmes de documentation pour les preuves IA

MEILLEURES PRATIQUES DE DOCUMENTATION

Documentation axée sur l'IA :



Documentation financière



ÉTUDES DE CAS

ÉTUDE DE CAS EXEMPLE 1: OPTIMISATION IA EN FABRICATION



Aperçu :

- // *Entreprise : Une entreprise québécoise de logiciels de fabrication*
- // *Projet : Système d'optimisation de ligne de production alimenté par l'IA*
- // *Calendrier : Cycle de développement de 12 mois*



Application CDAEIA :

- // *Salaires admissibles : \$850,000 (15 employés)*
- // *Intégration IA : Substantielle, fonctionnalité de produit de base*
- // *Taux de crédit : 30%*
- // *Crédit reçu : \$255,000*



Détails du projet :

- // *Développement d'algorithmes d'apprentissage automatique pour la maintenance prédictive*
- // *Intégration de vision par ordinateur pour le contrôle qualité*
- // *Création d'optimisation de planification automatisée*
- // *Amélioration d'efficacité de 25%*

Résultat :

Demande réussie avec documentation complète de l'impact et des améliorations de performance de l'IA



ÉTUDES DE CAS

ÉTUDE DE CAS EXEMPLE 2 : PLATEFORME D'ANALYTIQUE DE DONNÉES DE SANTÉ



Aperçu :

- // *Entreprise* : Une startup québécoise de technologie de la santé
- // *Projet* : Plateforme d'analyse de données patients alimentée par l'IA
- // *Calendrier* : Développement et déploiement de 18 mois



Application CDAEIA :

- // *Salaires admissibles* :
1 200 000\$ (21 employés)
- // *Intégration IA* :
Fonctionnalité de plateforme de base
- // *Taux de crédit* : 30%
- // *Crédit reçu* : \$360,000



Détails du projet :

- // Traitement du langage naturel pour les dossiers médicaux
- // Analytique prédictive pour les résultats patients
- // Algorithmes d'évaluation de risque automatisés
- // Infrastructure de traitement de données conforme à la LPRPSP

Résultat :

La plateforme sert désormais plusieurs hôpitaux québécois, avec des améliorations mesurables des résultats pour les patients.



FOIRE AUX QUESTIONS (Q&R)



- Q : Comment savoir si mon intégration de l'IA est suffisamment substantielle ?**

R : L'IA doit piloter la fonctionnalité de base et fournir des améliorations mesurables. Les fonctionnalités IA superficielles ou les allégations marketing ne seront pas admissibles. Documentez des mesures de performance spécifiques et des spécifications techniques montrant comment l'IA améliore la valeur de votre solution.
- Q : Puis-je combiner le CDAEIA avec les crédits d'impôt RS&DE ?**

R : Oui, le CDAEIA peut être combiné avec les crédits RS&DE, à condition que les activités répondent aux exigences des deux programmes. Cependant les mêmes dépenses ne peuvent pas être réclamées simultanément sous les deux programmes.
- Q : Que se passe-t-il si je ne respecte pas l'exigence de 75% de revenu TI ?**

R : Les entreprises qui ne répondent pas à ce seuil ne seront pas admissibles au CDAEIA. Envisagez de restructurer vos opérations commerciales ou de vous concentrer sur des filiales spécifiques aux TI pour répondre aux exigences d'admissibilité.
- Q : Comment fonctionne la réduction pour lien de dépendance en pratique ?**

R : Si vous développez des solutions IA principalement pour des entités liées à l'extérieur du Québec, votre taux de crédit tombe à 15%. Cela s'applique lorsque plus de 50% des revenus du projet proviennent de tels arrangements.
- Q : Est-ce que l'adoption anticipée vaut la peine d'être envisagée ?**

R : L'adoption anticipée profite aux entreprises dont les projets incorporent déjà une IA substantielle. Elle donne accès à la nouvelle structure de crédit plus rapidement et plus de temps pour se préparer aux exigences complètes de 2026.
- Q : Quelle documentation dois-je maintenir pour les composantes IA ?**

R : Maintenez les spécifications techniques, les journaux de développement, les mesures de performance, les résultats de tests et des preuves claires de la façon dont l'IA améliore la fonctionnalité du système. Cette documentation est cruciale pour la validation de la demande.
- Q : Comment calculer le seuil d'exclusion pour les employés à temps partiel ?**

R : Le seuil d'exclusion est calculé au prorata en fonction du nombre de jours admissibles travaillés. Par exemple, un employé travaillant 50% du temps aurait un seuil de 9286\$ (50% de 18571\$ en 2025).
- Q : Que se passe-t-il si j'ai encore des demandes CDAE en attente ou si mon année fiscale se termine avant janvier 2025 ?**

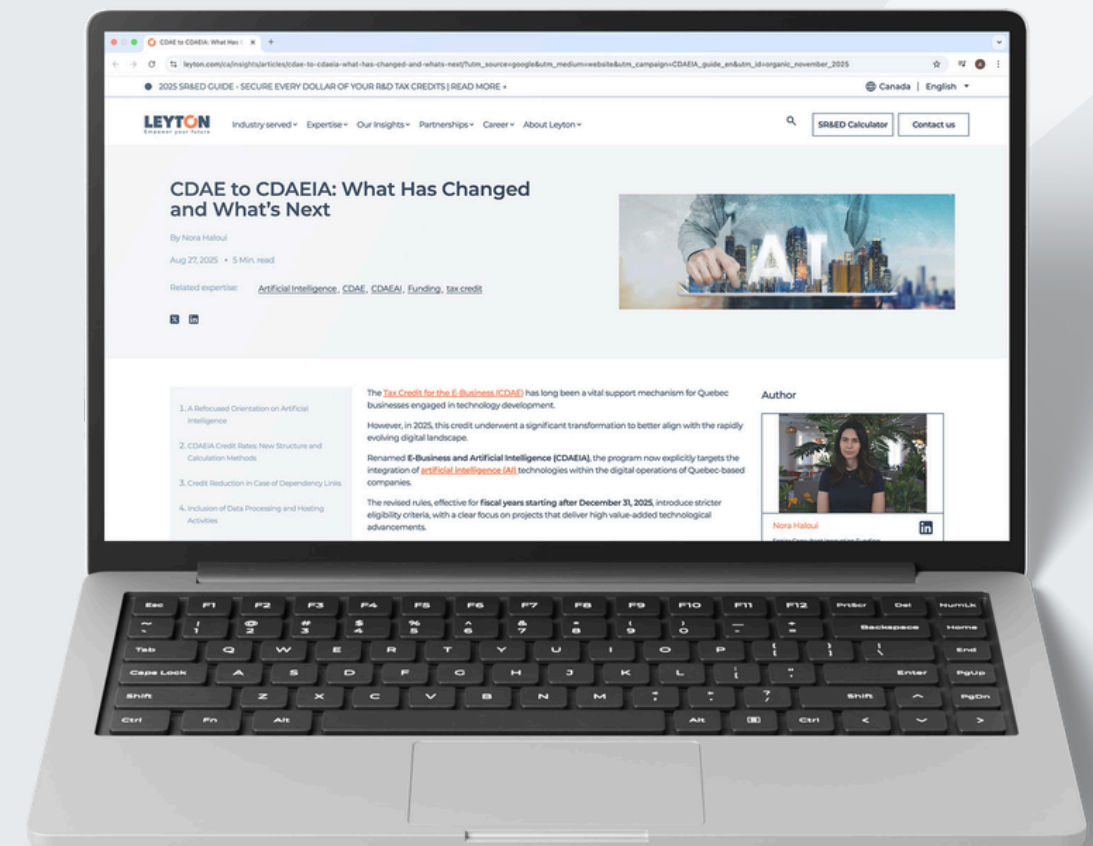
R : Toute demande en attente ou année fiscale se terminant avant janvier 2025 sera traitée selon le programme CDAE précédent. Après cette période, l'ancien crédit CDAE sera abandonné.

CONCLUSION

La transition du CDAE au CDAEIA représente à la fois une opportunité et un défi. L'orientation du Québec vers l'innovation alimentée par l'IA crée des avantages substantiels pour les entreprises qui s'adaptent avec succès, mais les nouvelles exigences exigent une planification et une documentation minutieuses.

Visionnez notre webinaire complet *“Le CDAE devient le CDAEIA : les clés d'une transition en douceur”* disponible en rediffusion complète pour vous aider à comprendre tous les aspects de ce changement important.

Pour une lecture rapide, vous pouvez consulter cet article : [Crédit d'impôt CDAE au CDAEIA: Qu'est-ce qui a changé et quelles sont les prochaines étapes ?](#) où l'un des consultants seniors détaille les récents changements au programme CDAEIA.



LEYTON

MAXIMISEZ VOS AVANTAGES CDAEIA AVEC LEYTON

Contactez nos experts dès aujourd'hui pour développer votre stratégie de transition et vous assurer de saisir toutes les opportunités de crédit disponibles.

Parlez à un expert ↗



Toronto

Suite 2000 372 Bay St,
Toronto ON M5H 2W9



Montréal

460 rue McGill, 2e étage,
Montréal QC H2Y 2H2



Vancouver

409 Granville St,
Vancouver, BC V6C 1T2



Calgary

337th Avenue SW,
Suite 2130, AB T2P 2Z1



canada@leyton.com



Leyton.com



+1 514-767-1227